

Vigilancia epidemiológica del caracol gigante africano, *Achatina fulica*: su potencial rol en la transmisión de Angiostrongiliasis en un área de triple frontera del Noreste Argentino”

Romina Valente

Instituto Nacional de Medicina Tropical (INMET)-Ministerio de Salud de la Nación



Si los veo.....los elimino!!!!



Vector



- Caracol terrestre originario del este de África.
- Introducido en la década del 80' en Brasil con propósitos comerciales
- Se lo puede hallar en cualquier tipo de hábitat (jardines, zonas de agricultura, pantano)
- Detectado recientemente en Misiones (SENASA)

¿Porque es importante el estudio de esta especie?

- Actúa como hospedador intermediario de parásitos de importancia en sanidad humana y animal



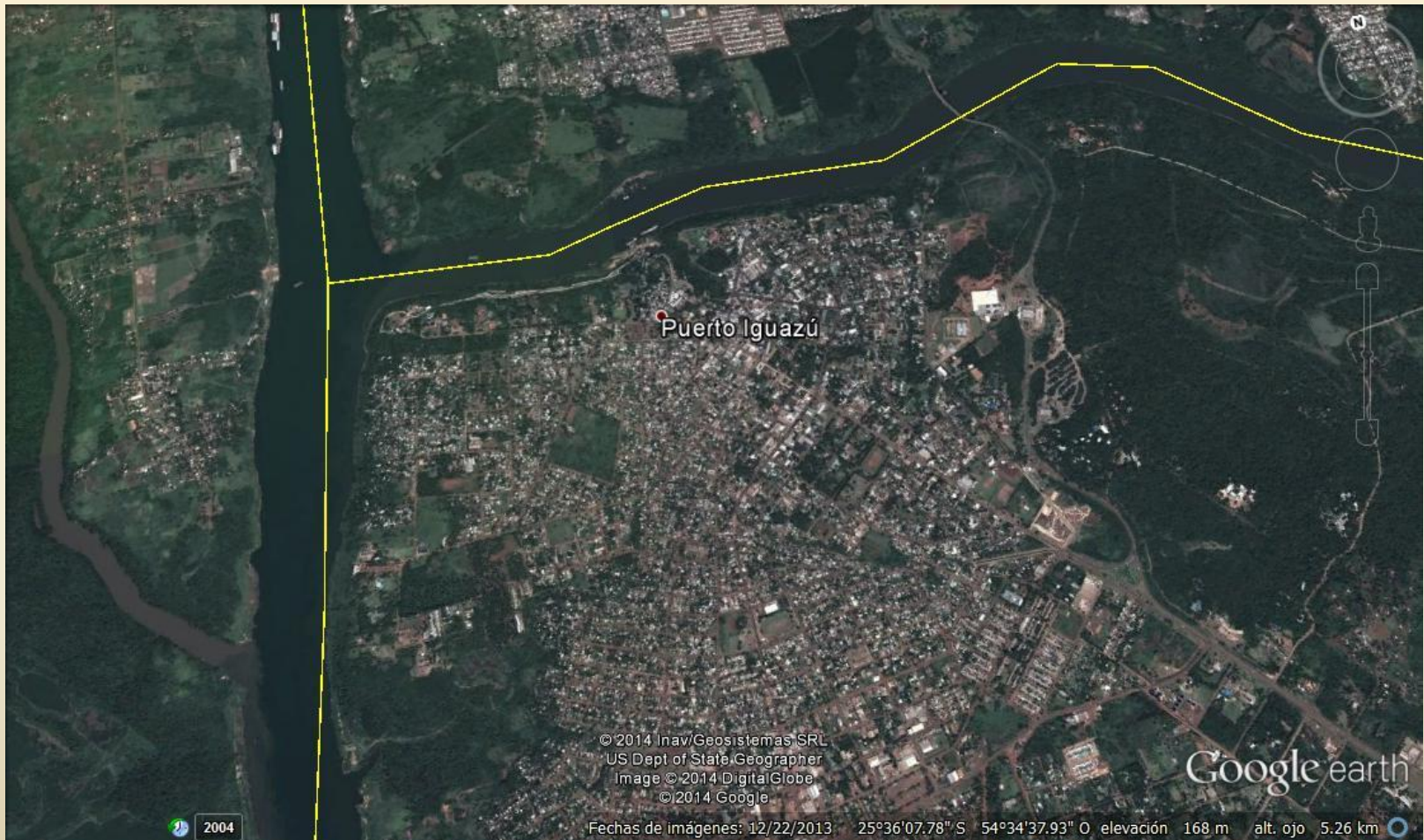
ANGIOSTRONGYLIASIS

- Se encuentra en 3 estados brasileros que rodean la ciudad de Puerto Iguazú.
- En el 2010 fue visto por primera vez en Puerto Iguazú.



Puerto Iguazú

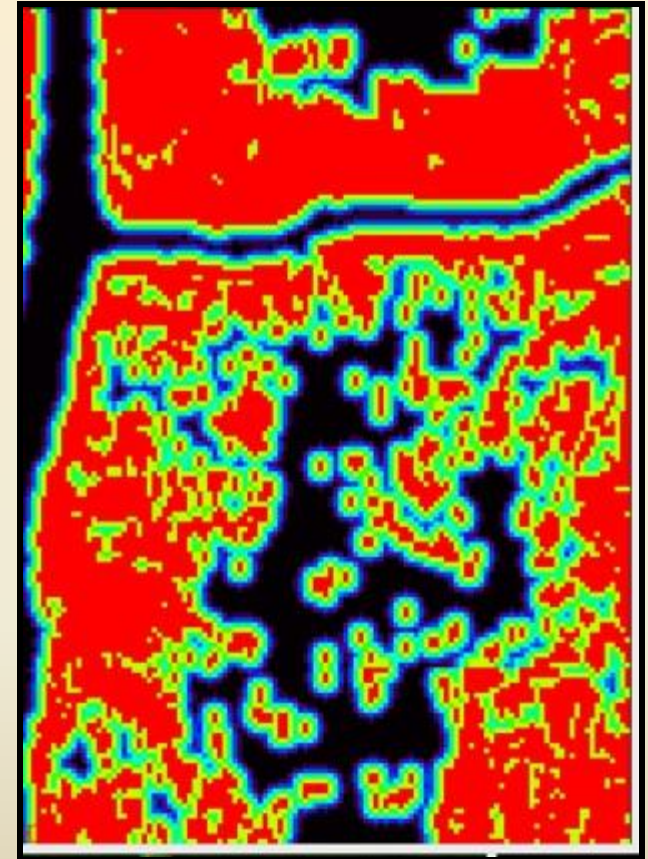
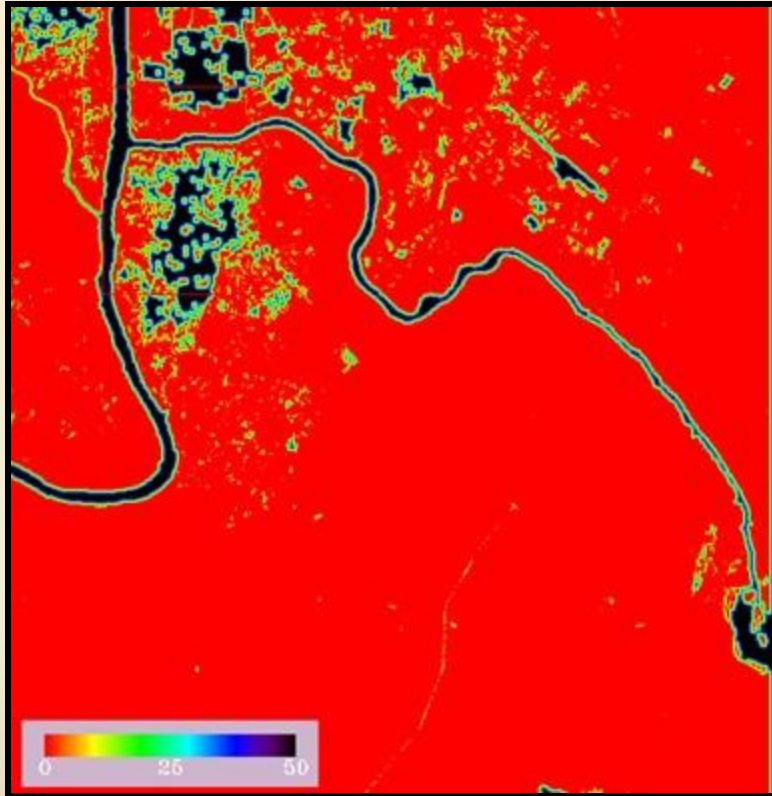
Puerto Iguazú: sitio de triple frontera



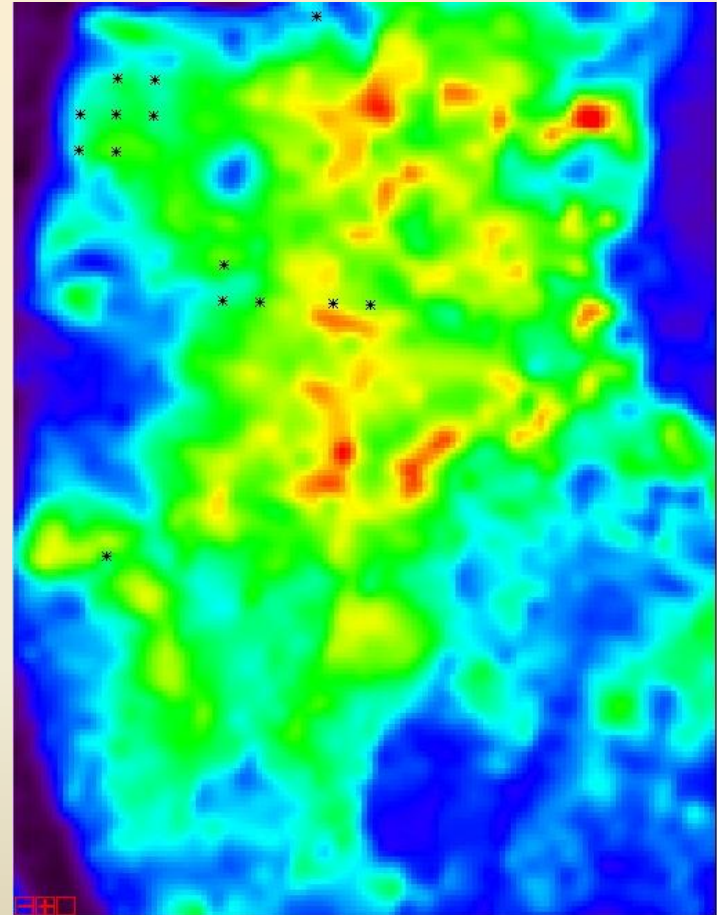
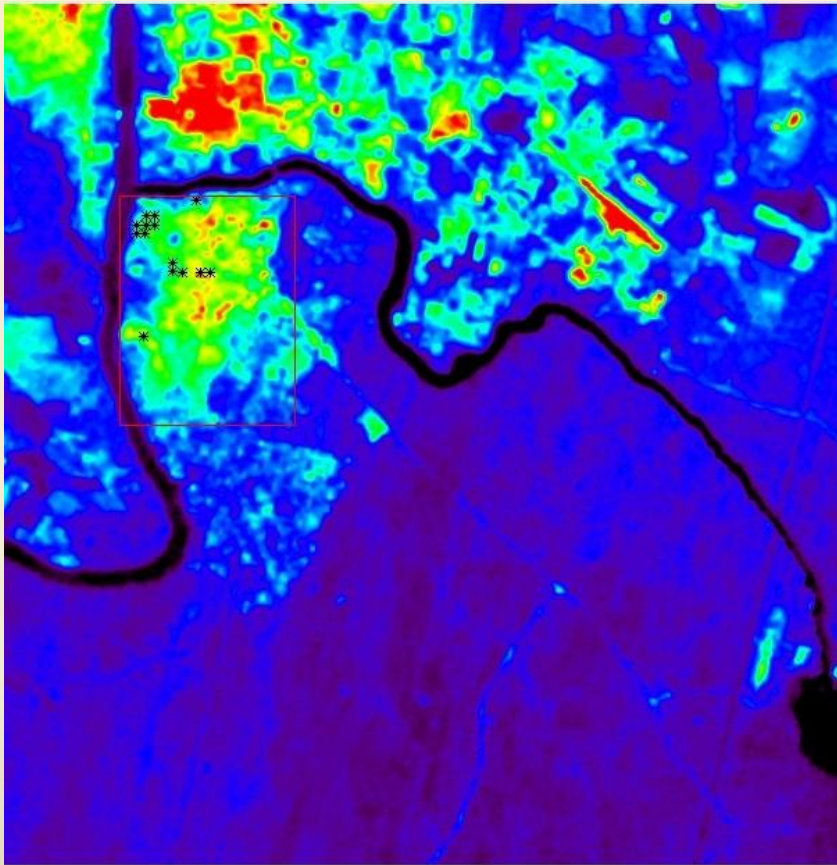
NDVI(Indice de vegetación)



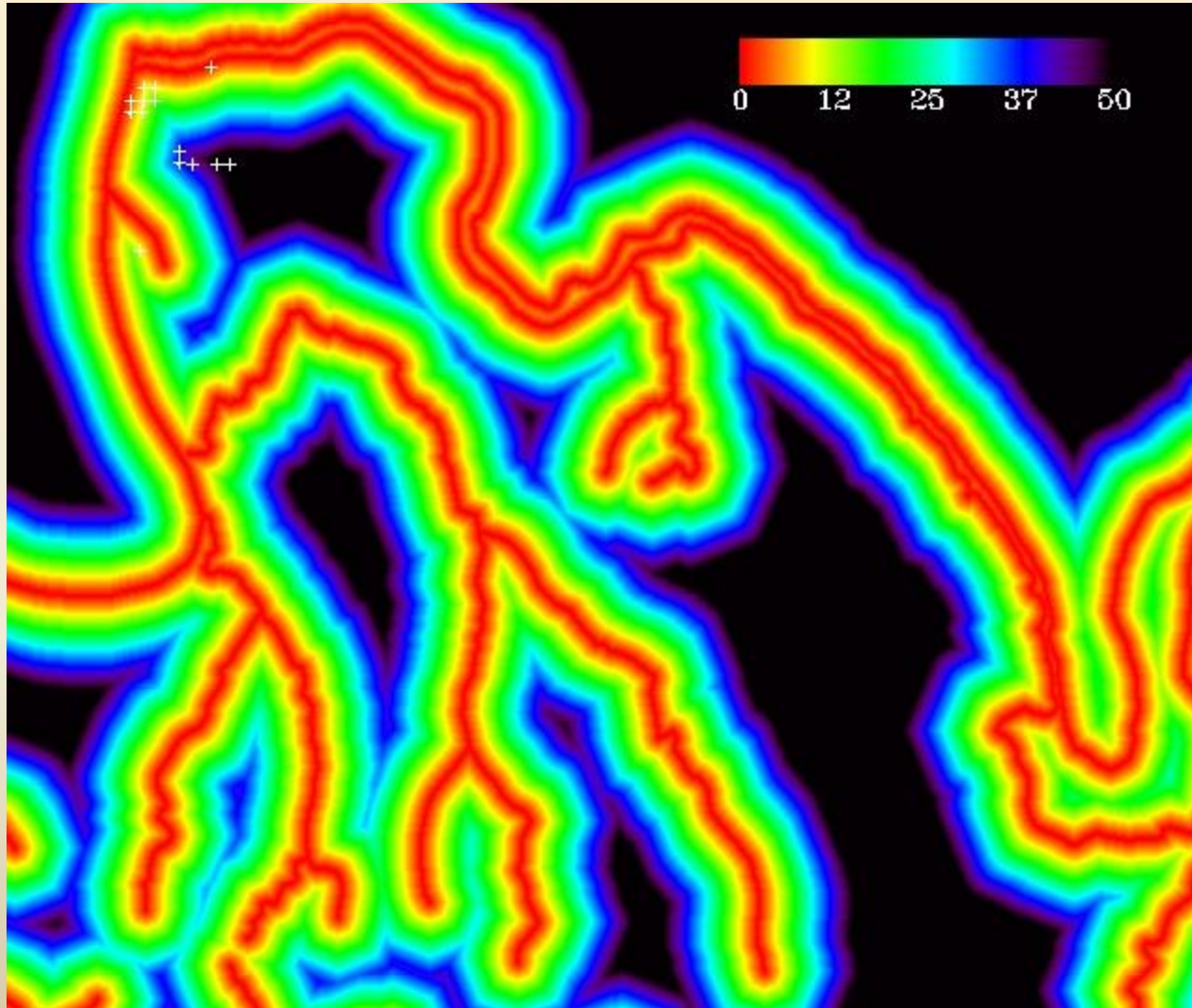
Zona de interés(Buffer de vegetación)



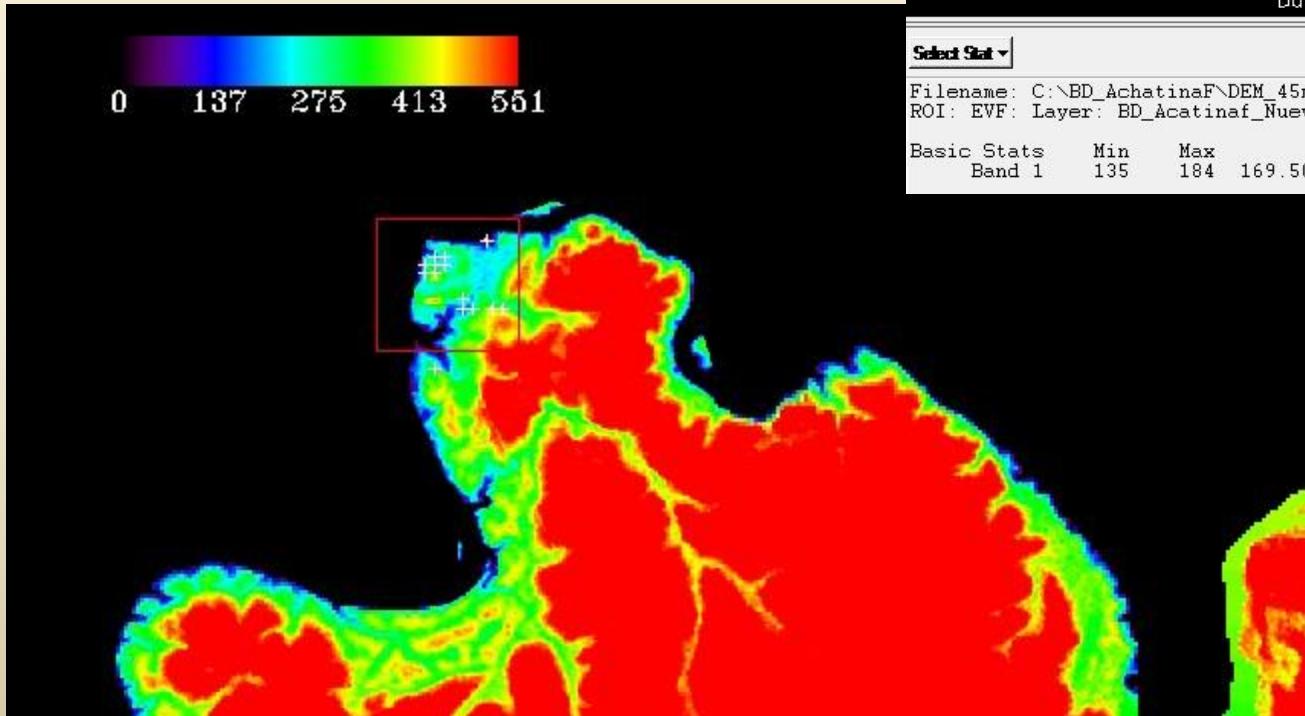
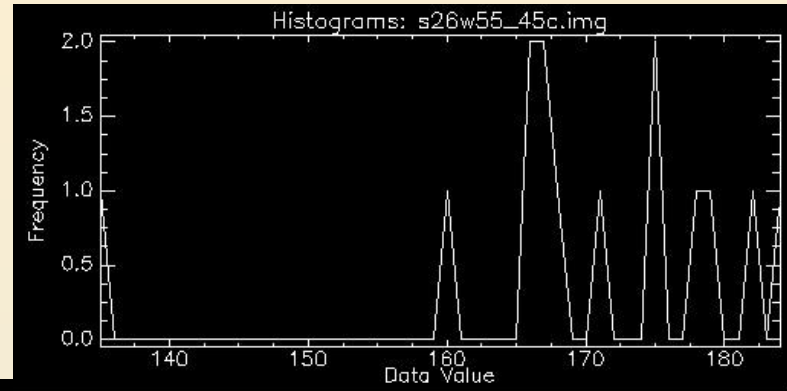
Banda térmica



Buffer distancia al agua



Cuenca de elevación

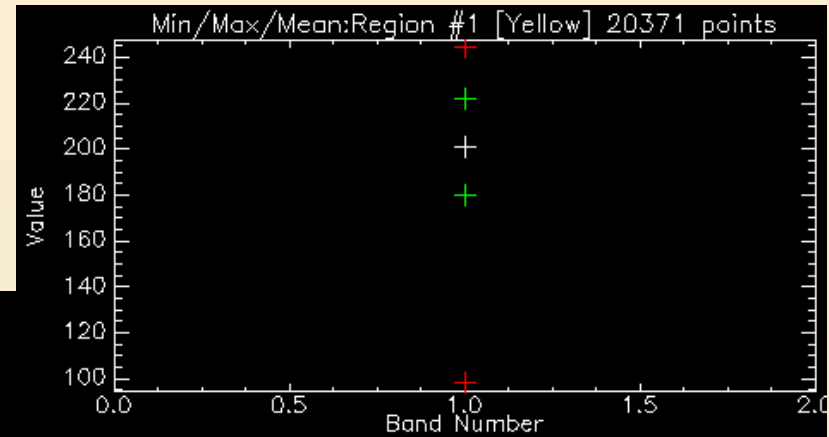
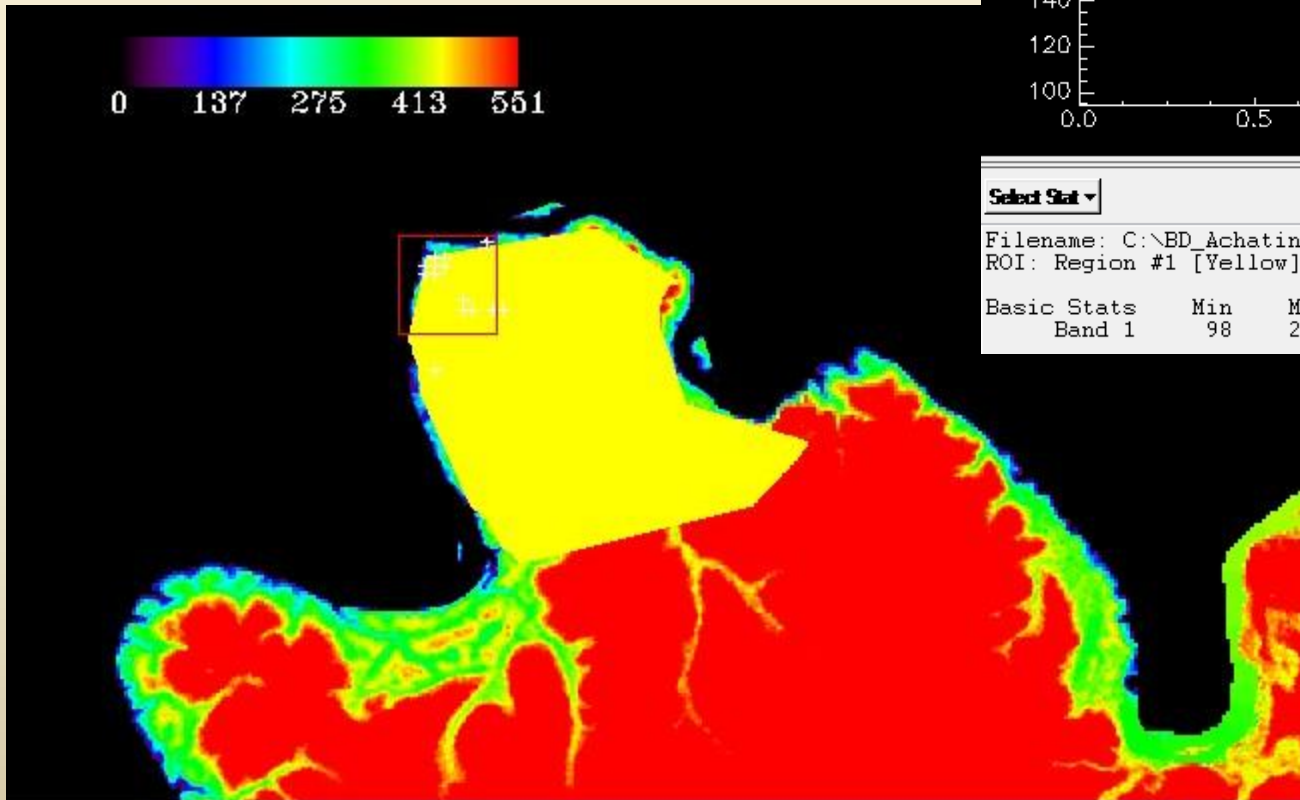


Select Stat

Filename: C:\NBD_AchatinaF\DEM_45metros_IGN_2014\s26w55_45c.img
ROI: EVF: Layer: BD_Acatinaf_Nuevol.shp [White] 14 points

Basic Stats	Min	Max	Mean	Stdev
Band 1	135	184	169.500000	12.125942

Cuenca de elevación ponderada

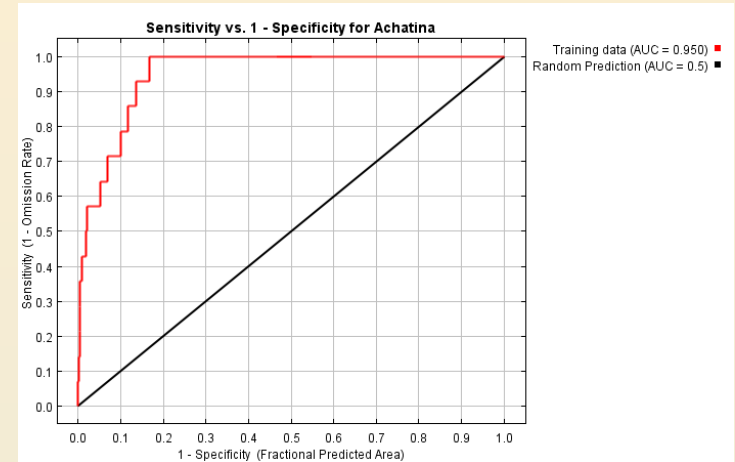
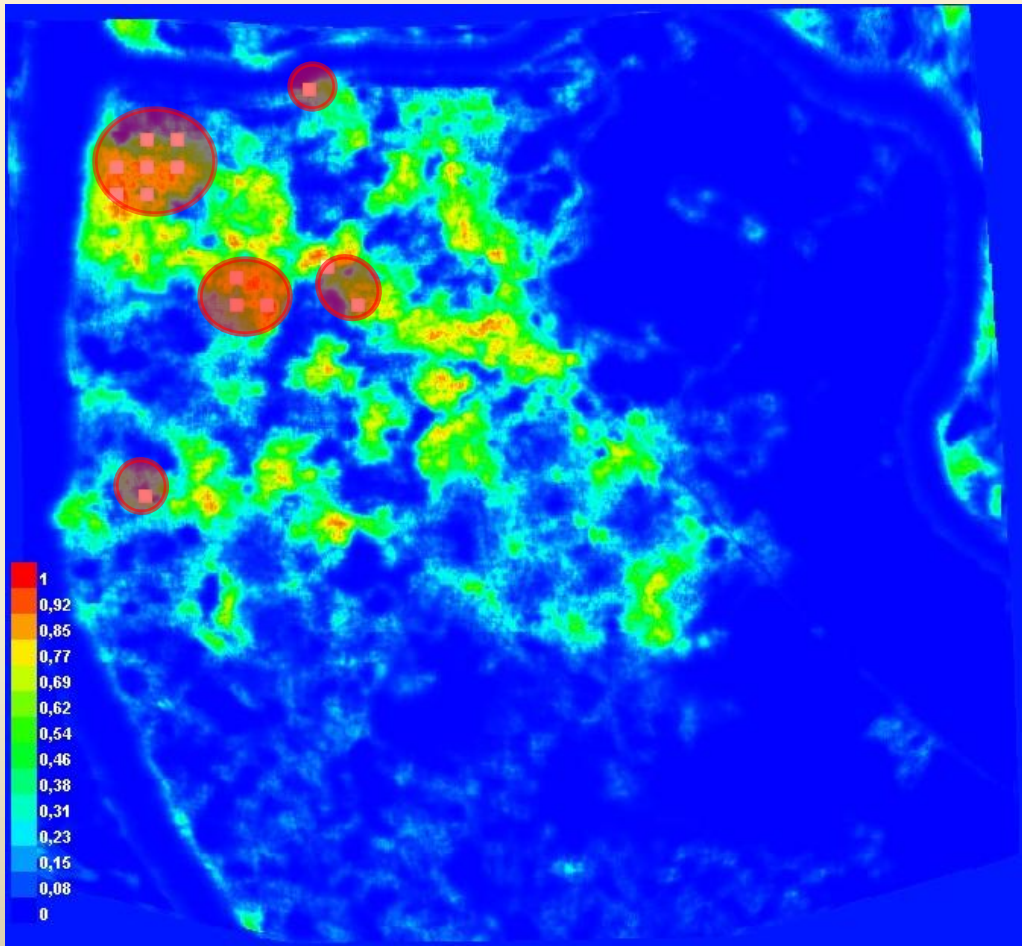


Select Stat ▾

Filename: C:\BD_AchatinaF\DEM_45metros_IGN_2014\s26w55_4 ^
ROI: Region #1 [Yellow] 20371 points

Basic Stats	Min	Max	Mean	Stdev
Band 1	98	244	201.111482	21.044225

Para predecir la distribución de la especie vector se utilizo el programa
Maxent



● Sitios muestreados

Muchas gracias!!!!



Que podemos ofrecer.....

